

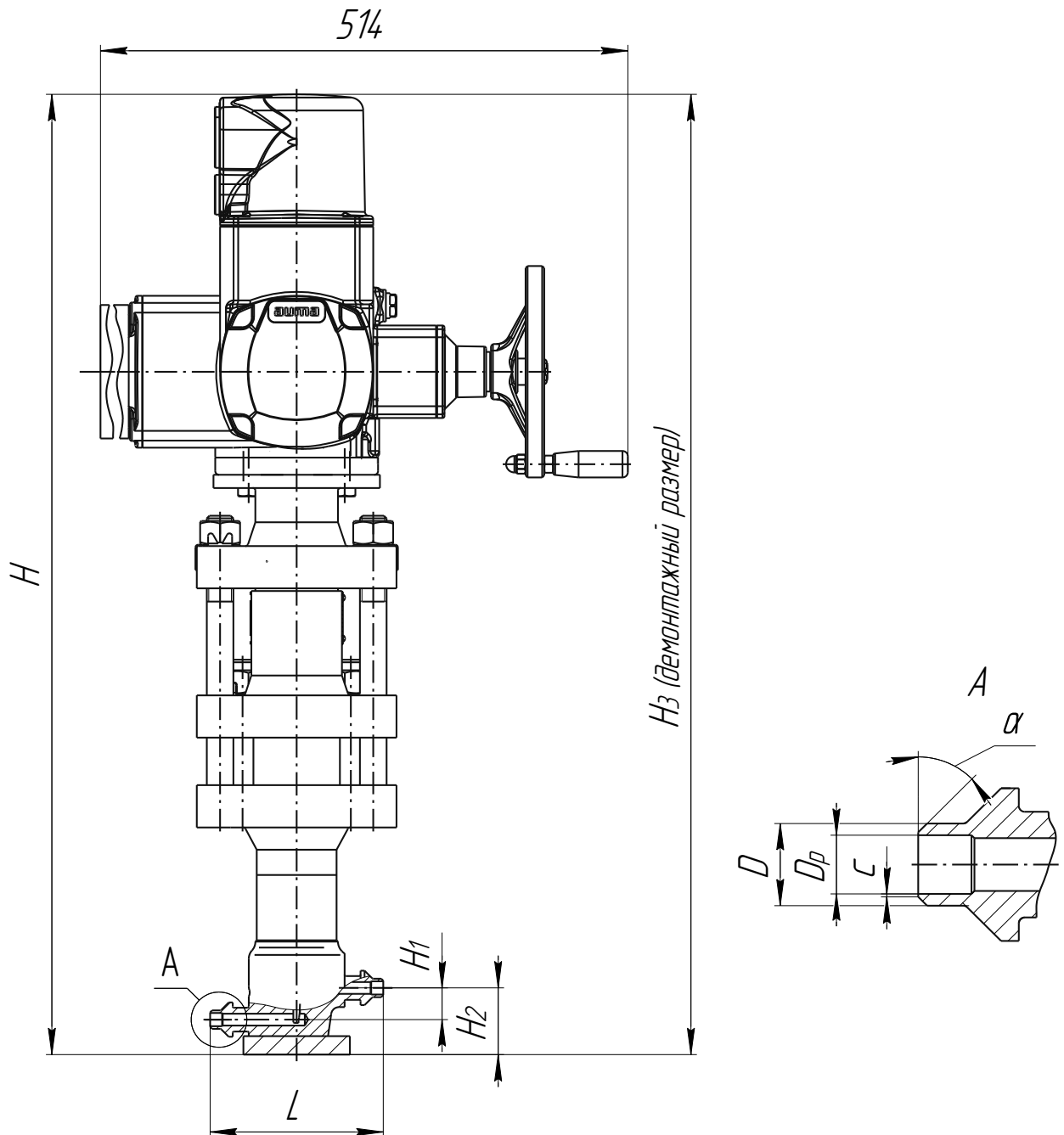


ЦКБА

Центральное конструкторское бюро арматуростроения

Клапаны регулирующие сифонные  
DN 10, 25, PN 200

ЦКБ У68514



Обозначение	D	L	H	H <sub>1</sub>	H <sub>2</sub>	H <sub>3</sub>	с	α, °
ЦКБ У68514-010	14	130	738	24	50	768	0,5	45
ЦКБ У68514-025	32	160	762	35	72	792	1	35



## Центральное конструкторское бюро арматуростроения

**ЦКБА**

- Назначение** – для установки в качестве регулирующих устройств.
- Условия эксплуатации** – климатическое исполнение УХЛ, категория размещения 4, тип атмосферы II по ГОСТ 15150-69.
- Рабочая среда** – аргон (максимальное содержание примесей: влага – 0,7 м/л; кислород – 0,02% об.), воздух.
- Температура рабочей среды** – от минус 35 °С до плюс 45 °С.
- Давление номинальное** – 20,0 МПа (200 кгс/см<sup>2</sup>).
- Давление рабочее** – 15,0 МПа (150 кгс/см<sup>2</sup>).
- Вид пропускной характеристики** – равнопроцентная (Р).
- Направление подачи регулируемого потока среды** – под плунжер.
- Установочное положение клапанов на трубопроводе** – любое с расположением электродвигателя в верхней полусфере относительно горизонтальной плоскости, рекомендуемое положение – вертикальное.
- Управление** – электроприводом AUMA SAR 07.5-F10 B3-16-2,5-21.2/4-S-105-TP140/010 по ТУ 3791-003-38959426-2007 (номинальная мощность 0,18 кВт; номинальный ток 0,7 А при напряжении 380 В).  
Время совершения полного хода не более 11с.
- Уплотнение в затворе** – металл по металлу.
- Уплотнение по штоку** – сильфонное.
- Присоединение к трубопроводу** – на сварке.
- Материал основных деталей** – сталь 08Х18Н10Т.
- Изготовление и поставка** – по ТУ 3742-305-34390194-2011.

Обозначение	DN	Допустимый перепад давления ΔP, МПа		Допустимая утечка в затворе по воздуху при избыточном давлении 0,4 МПа (4 кгс/см <sup>2</sup> ), см <sup>3</sup> /мин	Условная пропускная способность Kv <sub>y</sub> , М <sup>3</sup> /ч	Стыкуемая труба Dн x S, мм	Диаметр расточки Dр, мм	Тип разделки по ПНАЭ Г-7-009-89	Масса, кг, не более
		ΔP min	ΔP max						
ЦКБ У68514-010	10	0,8	14,8	120	0,1	14x2,0	10 <sup>+0,3</sup>	1-22 (С-22)	44,0
ЦКБ У68514-025	25	0,1	14,1	2300	2,0	32x3,5	25 <sup>+0,3</sup>	1-23 (С-23)	44,6

**При поставке на АС:**

- Класс безопасности и назначения** – 4Н по ОПБ-88/97 НП-001-97 (ПНАЭ-Г-01-011-97).
- Категория сейсмостойкости** – по III НП-031-01.